

UTHERM Wall LE

Isoleringsplade
til hulrumsmuren

Wall LE er et PIR isoleringsplade Euroklasse E færdiggjort på begge sider med en flerlags gastight laminat facer.

**Anvendelses-
område** Isoleringsplade til hulrumsvægge

Isolering Polyisocyanurat (PIR)
Deklareret lambda-værdi (λ_p):
0,022 W/m.K

Belægning LE: multilayer gastight laminate

Dimensioner Standard: 1200 x 600 mm

Kanter Tunge- og rilleled langs
de fire sider

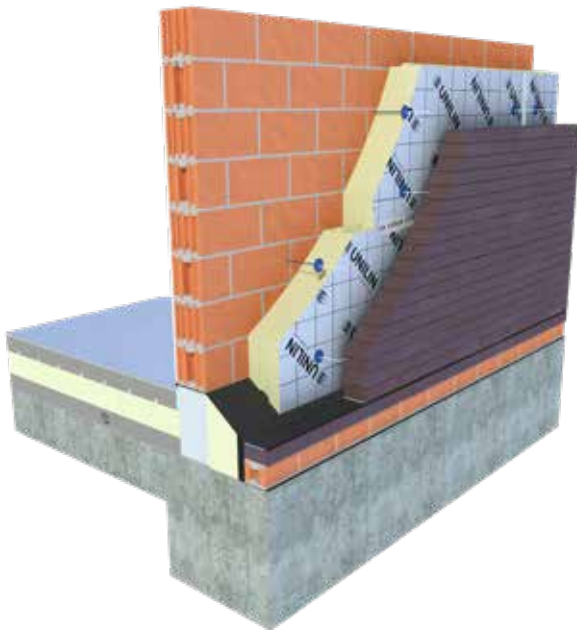


Isolering- tykkelse [mm]	$R_{D,ISOL}$ VÆRDI [m ² K/W] CE	Plader pr. pakke	m ² pr. pakke	Plader pr. palle	m ² pr. palle	m ² fuld lastbil [= 22 pal.]	på lager	på anmodning*
Wall LE: 1200 x 600 mm								
40	1,80	12	8,64	120	86,40	1.900,80		✓
50	2,25	10	7,20	100	72,00	1.584,00		✓
60	2,70	8	5,76	80	57,60	1.267,20		✓
70	3,15	7	5,04	70	50,40	1.108,80		✓
80	3,60	6	4,32	60	43,20	950,40		✓
90	4,05	5	3,60	50	36,00	792,00		✓
100	4,50	5	3,60	50	36,00	792,00		✓
110	5,00	4	2,88	40	28,80	633,60		✓
120	5,45	4	2,88	40	28,80	633,60		✓
140	6,35	3	2,16	36	25,92	570,24		✓
160	7,25	3	2,16	30	21,60	475,20		✓

* Mindste bestillingsmængder og særlige betingelser ifølge aftale

TEKNISKE EGENSKABER

Deklareret varmeledningsevne: λ_D ifølge EN 13165:2012+A2:2016	0,022 W/m.K
Kompressionsstyrke ved 10% deformation: CS(10/Y)150 ifølge EN 826	≥ 150 kPa (1,5 kg/cm ²)
Trækstyrke lodret	TR80 ≥ 80 kPa
Dimensionsstabilitet under specifikke temperatur- og fugtforhold 48h, 70°C, 90%RH 48h, -20°C	DS(70,90)3: $\Delta\epsilon_{l,b} \leq 2$ / $\Delta\epsilon_d \leq 6$ DS(-20,-)1: $\Delta\epsilon_{l,b} \leq 1$ / $\Delta\epsilon_d \leq 2$
Deformation under trykbelastning og temperaturforhold	DLT(2) $\leq 5\%$
Densitet af PIR-skummet	32 kg/m ³ \pm 3 kg/m ³
Dampdiffusionsmodstandsfaktor PIR-skum (μ)	50-100
Reaktion ved brand	E ifølge EN 13501-1 B-s1, d0 (Slutbrug Eternit facade, kontakt Unilin for applikationsdetaljer)
Langsigtet vandabsorption	WL(T)2 ifølge EN 13165 $< 2\%$



Attester	
CE	λ 0,022 W/m.K
DOP	Utherm Wall LE v3
EPD	B-EPD n° 21-0009-004-00-00-EN

Nr. EX-DK-21-1

For lager- og leveringsbetingelser: kontakt UNILIN, division insulation.

UNILIN, division insulation - Waregemstraat 112 - B-8792 Waregem - T +32 56 73 50 91 - F +32 56 73 50 90
E info.insulation@unilin.com - W www.unilininsulation.com - H.R Kortrijk 87153 - VAT BE 0405 414 072