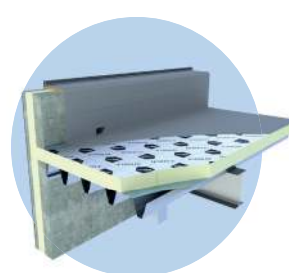
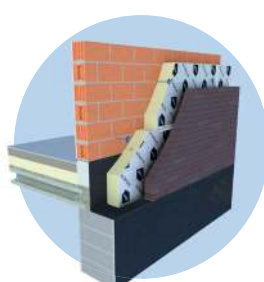
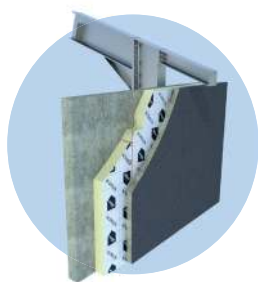
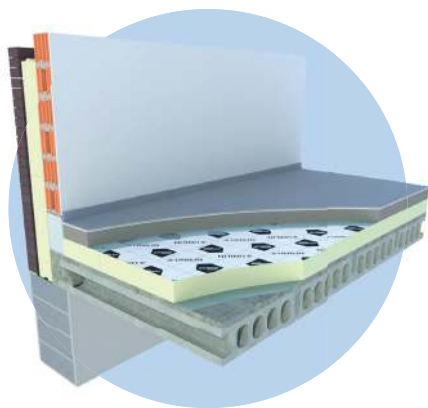


Isoleringsplade til gulve, tag, vægge og beton applikationer



PREMIUM LE er en PREMIUM PIR-isoleringsplade i Euroklasse E belagt på begge sider med en gastæt, alkali- (beton) resistent aluminium-kompositfolie.

Anvendelsesområde Isoleringsplade til gulve, tag, hulmur/ventileret facade, og præfabrikerede betonelementer

Isolering Polyisocyanurate (PIR)
Deklareret lambda-værdi (λ_D): 0,020 W/m.K

Belægning LE: gastæt, alkali- (beton) resistent kompositfolie, Euroclass E

Dimensioner Standard: 1200 x 600 mm

Kanter Lige kanter



| Isolerings-tykkelse [mm] | R _D ISOL VÆRDI [m ² K/W] CE | Plader pr. pakke | m ² pr. pakke | Plader pr. palle | m ² pr. palle | m ² fuld lastbil [= 22 pal.] | på lager | på anmodning* |
|-----------------------------------|---|------------------|--------------------------|------------------|--------------------------|---|----------|---------------|
| PREMIUM LE : 1200 x 600 MM | | | | | | | | |
| 20 | 1,00 | 24 | 17,28 | 240 | 172,80 | 3.801,60 | | ✓ |
| 30 | 1,50 | 16 | 11,52 | 160 | 115,20 | 2.534,40 | ✓ | |
| 40 | 2,00 | 12 | 8,64 | 120 | 86,40 | 1.900,80 | ✓ | |
| 50 | 2,50 | 10 | 7,20 | 100 | 72,00 | 1.584,00 | ✓ | |
| 60 | 3,00 | 8 | 5,76 | 80 | 57,60 | 1.267,20 | ✓ | |
| 70 | 3,50 | 7 | 5,04 | 70 | 50,40 | 1.108,80 | ✓ | |
| 80 | 4,00 | 6 | 4,32 | 60 | 43,20 | 950,40 | ✓ | |
| 90 | 4,50 | 5 | 3,60 | 50 | 36,00 | 792,00 | | ✓ |
| 100 | 5,00 | 5 | 3,60 | 50 | 36,00 | 792,00 | ✓ | |
| 120 | 6,00 | 4 | 2,88 | 40 | 28,80 | 633,60 | ✓ | |

* Din ordre kan øges med maks. af 5% overproduktion

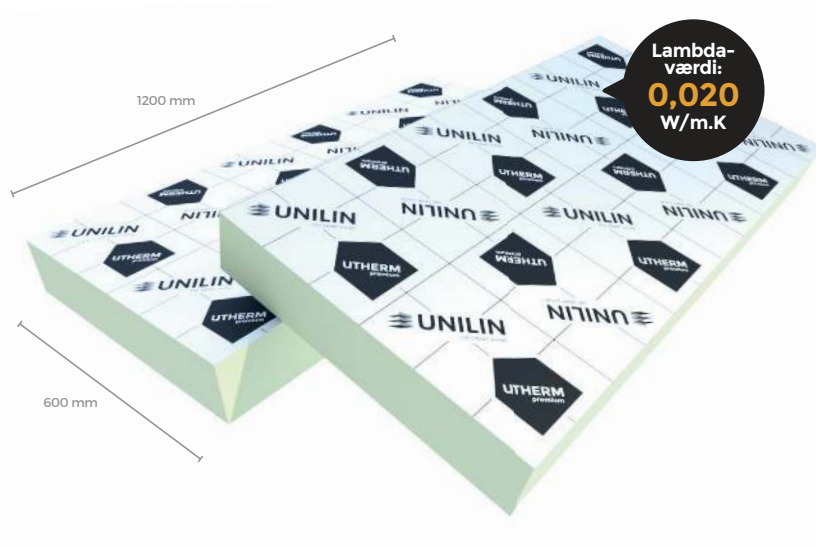


Tekniske egenskaber

| | |
|---|--|
| Deklareret varmeledningsevne: λ_D ifølge EN 13165: 2015 | 0,020 W/m.K |
| Kompressionsstyrke ved 10% deformation: CS(10/Y)150 ifølge EN 826 | ≥ 150 kPa (1,5 kg/cm ²) |
| Trækstyrke lodret | TR80 ≥ 80 kPa |
| Dimensionsstabilitet under specifikke temperatur- og fugtforhold 48h, 70°C, 90%RH 48h, -20°C | DS(70,90)3: $\Delta e_{l,b} \leq 2$ / $\Delta e_{d} \leq 6$ DS(-20,-)1: $\Delta e_{l,b} \leq 1$ / $\Delta e_{d} \leq 2$ |
| Deformation under trykbelastning og temperaturforhold | DLT(2) $\leq 5\%$ |
| Densitet af PIR-skummet | 32 kg/m ³ \pm 3 kg/m ³ |
| Dampdiffusionsmodstandsfaktor PIR-skum (μ) | 50-100 |
| Reaktion ved brand | E ifølge EN 13501-1 |
| Langsigtet vandabsorption | WL(T)2 ifølge EN 13165 < 2% |

Attester

| | |
|-----|--------------------------|
| CE | λ 0,020 W/m.K |
| DOP | UTHERM PREMIUM LE v1 |
| EPD | EPD-IVP-20140208-IBE1-DE |



Nr. EX-DK-19-3

For lager- og leveringsbetingelser: kontakt UNILIN, division insulation.

UNILIN, division insulation - Waregemstraat 112 - B-8792 Waregem – T +32 56 73 50 91 – F +32 56 73 50 90

E info.insulation@unilin.com – W www.unilininsulation.com – H.R Kortrijk 87.153 – VAT BE 0405 414 072