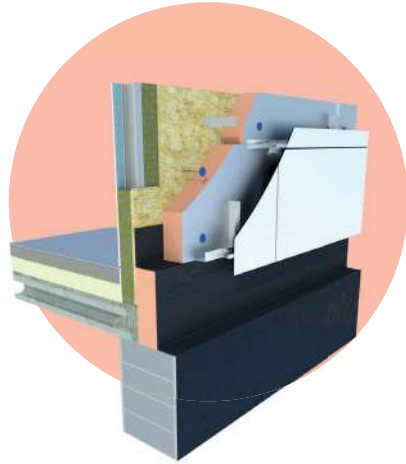


# SAFE-R FRAMING LB (SR/FB)

## Fenolbaseret isoleringsplade til stål- og trækonstruktioner



SAFE-R FRAMING LB (SR/FB) er en højeffektiv, fast PF-isoleringsplade i Euroclass B. Pladen er belagt med en mikroperforeret, gastæt aluminiumkompositfolie på begge sider.

**Anvendelsesområde** Isoleringsplade til stål- og trækonstruktioner

**Isolering** Phenolic foam (Resol/ PF)  
Deklareret lambda-værdi ( $\lambda_D$ ) : 0,020 - 0,023 W/m.K

**Belægning** LB: mikroperforeret, gastæt aluminiumkompositfolie, Euroclass B

**Dimensioner** Standard : 2400 x 1200 mm

**Kanter finish** Lige kanter



Isolering-tykkelse [mm]	R <sub>D ISOL</sub> værdi [m <sup>2</sup> K/W] CE	Plader pr. pakke	m <sup>2</sup> pr. pakke	Plader pr. palle	m <sup>2</sup> pr. palle	m <sup>2</sup> fuld lastbil [= 11 pal.]	på lager	på anmodning*
<b>SAFE-R FRAMING LB (SR/FB) : 2400 x 1200 MM</b>								
40	1,70	12	34,56	60	172,80	1.900,80		✓
50	2,35	10	28,80	50	144,00	1.584,00		✓
60	2,85	8	23,04	40	115,20	1.267,20	✓	
70	3,30	7	20,16	35	100,80	1.108,80		✓
80	3,80	6	17,28	30	86,40	950,40	✓	
90	4,25	5	14,40	25	72,00	792,00		✓
100	5,00	5	14,40	25	72,00	792,00	✓	
110	5,50	4	11,52	20	57,60	633,60		✓
120	6,00	4	11,52	20	57,60	633,60	✓	
140	7,00	3	8,64	18	51,84	570,24		✓
160	8,00	3	8,64	15	43,20	475,20		✓

\* Din ordre kan øges med maks. af 5% overproduktion



## Tekniske egenskaber

Deklareret varmeledningsevne : λD ifølge EN 13166 : 2012 + A2 : 2016	0,020 - 0,023 W/m.K
Kompressionsstyrke ved 10% deformation : CS(10/Y)120 ifølge EN 826	≥ 120 kPa (1,2 kg/cm <sup>2</sup> )
Dimensionsstabilitet under specifikke temperatur- og fugtforhold 48h, 70°C, 90%RH 23°C, 50%RH	DS(70,90) : Δel,b ≤ 1,5 / Δed ≤ 1,5 DS(N) : Δel,b ≤ 0,5 / Δed -
Deformation under trykbelastning og temperaturforhold	DLT(1) ≤ 5%
Densitet af PF-skum	45 kg/m <sup>3</sup> ± 3 kg/m <sup>3</sup>
Dampdiffusionsmodstandsfaktor PF-skum (μ)	30-60
Reaktion ved brand	B-s1, d0 ifølge EN 13501-1

## Certifikater

BBA	4803 Tyskland : WLS 021/WLS 024
CE	λ 0,020 - 0,023 W/m.K
DOP	SAFE-R FRAMING LB (SR/FB) v1
EPD	BES 6001 RS0039

